

PLAN DE GESTION DES SOLVANTS

Une prestation globale
dans l'évaluation des
émissions de solvants.

Le PGS constitue un des
éléments d'une politique
de **maîtrise** et de **réduction**
de la consommation et des
émissions de solvants.

Nos atouts

■ **Une expertise technique et réglementaire** reconnue par l'ensemble des entreprises accompagnées : Eau et Feu, SNCF, CNH, International Paper...

■ **Un accompagnement personnalisé et adapté**

Nous mettons à disposition des outils de pilotage ergonomiques ainsi qu'un accompagnement adaptés à vos ressources, à vos contraintes de production et à vos délais de mise en œuvre.

■ **Une prestation globale :**

Visite initiale sur site

Détermination du flux de solvants entrants sur site

Analyse des produits utilisés et des rejets en solvant du site

Réalisation du plan de gestion des solvants

Rédaction du rapport

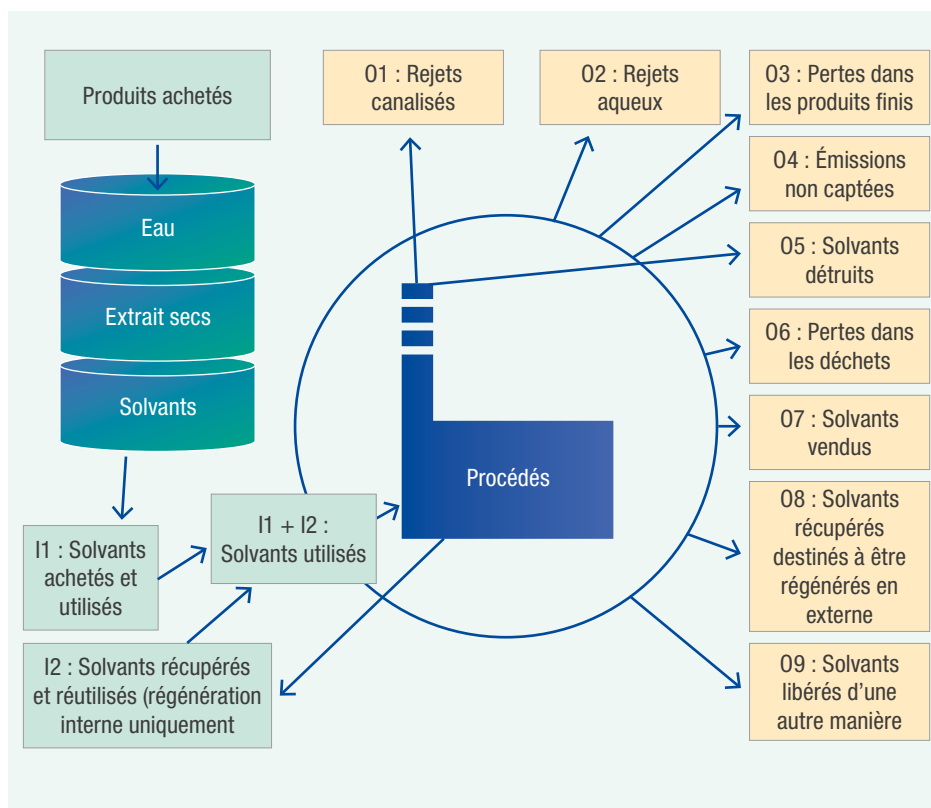


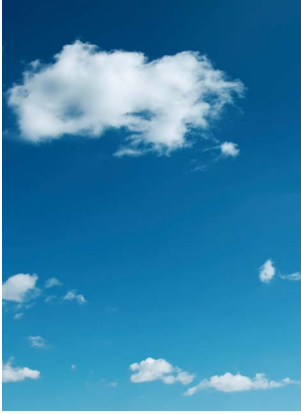
Notre méthodologie

Le Plan de Gestion des Solvants (PGS) est un **bilan massique annuel des flux de solvants** au sein de l'entreprise. Il constitue un des éléments d'une politique de **maîtrise et de réduction de la consommation et des émissions de solvants**. D'un point de vue réglementaire, il a pour objectif d'évaluer les émissions totales (canalisées et diffuses) afin de vérifier le respect des valeurs limites d'émissions.

La réalisation d'un plan de gestion des solvants se fait selon le guide de l'INERIS, dans sa version de décembre 2003.

Les différents flux de solvants, selon ce guide, sont décrits ci-dessous :





■ Phase 1 - Visite de site

Une visite sur site est organisée afin de récolter les données nécessaires à l'estimation de la consommation des produits à l'origine des émissions de COV et des rejets des flux considérés ainsi que les fiches de données sécurité des produits utilisés.

■ Phase 2 - Réalisation du plan de gestion des solvants

Le plan de gestion des solvants est constitué :

- ▶ d'un fichier Excel de calculs, reprenant l'ensemble des produits solvantés consommés sur l'année et la caractérisation des différents flux identifiés sur site lors de la visite
- ▶ d'un rapport reprenant un descriptif des activités du site ainsi que les conclusions des calculs des flux